

## MESE DI DICEMBRE 2024

(valori in mln. di €)

Finanziamento	Leasing	Bancario	Totale
Tecno Sabatini 4.0	343,3	151,2	494,5
Nuova Sabatini Ordinaria	231,9	94,1	326,0
Sabatini Green	61,5	32,7	94,2
<b>Totale Nuova Sabatini</b>	<b>636,7</b>	<b>278,0</b>	<b>914,8</b>

A dicembre 2024 gli investimenti in leasing Nuova Sabatini risultano:

- **69,4%** nella Tecno Sabatini 4.0 (343,3 mln di €);
- **71,1%** nella Sabatini Ordinaria (231,9 mln di €);
- **65,3%** nella Sabatini Green (61,5 mln di €);

**Il 69,6% degli investimenti Nuova Sabatini complessivi sono finanziati in leasing.**

## CUMULATO GEN-DIC 2024

(valori in mln. di €)

Finanziamento	Leasing	Bancario	Totale
Tecno Sabatini 4.0	3.180,5	1.336,6	4.517,1
Nuova Sabatini Ordinaria	2.606,9	1.120,5	3.727,3
Sabatini Green	535,3	236,8	772,1
<b>Totale Nuova Sabatini</b>	<b>6.322,7</b>	<b>2.693,9</b>	<b>9.016,5</b>

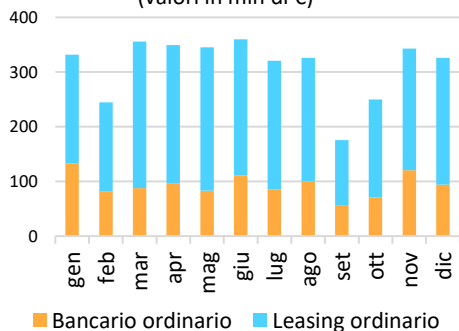
Nel periodo gen-dic 2024 gli investimenti in leasing Nuova Sabatini risultano:

- **70,4%** nella Tecno Sabatini 4.0 (3.180,5 mln di €);
- **69,9%** nella Sabatini Ordinaria (2.606,9 mln di €);
- **69,3%** nella Sabatini Green (535,3 mln di €).

**Il 70,1% degli investimenti Nuova Sabatini complessivi sono finanziati in leasing.**

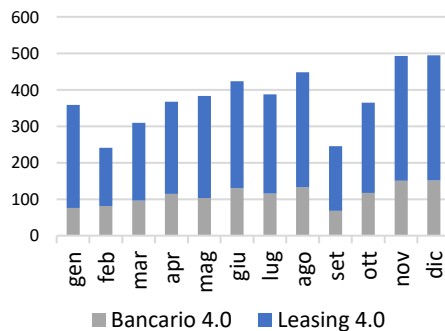
### Prenotazioni Nuova Sabatini Ordinaria

(valori in mln di €)



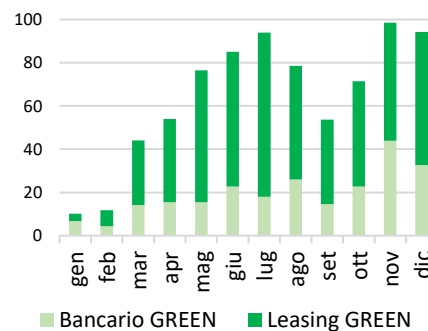
### Prenotazioni Tecno Sabatini 4.0

(valori in mln di €)



### Prenotazioni Sabatini GREEN

(valori in mln di €)



Tra le misure previste nel disegno di legge di bilancio 2025 è previsto il **rifinanziamento della Nuova Sabatini**. Si tratta di un incremento di 400 milioni di euro per l'anno 2025, 100 milioni di euro per l'anno 2026 e 400 milioni di euro per ciascuno degli anni dal 2027 al 2029. Le richieste presentate per la **Sabatini Capitalizzata** nel mese di dicembre sono state pari a 2,9 mln. di € di investimenti.

Fonte: Elaborazioni Centro Studi e Statistiche Assilea su dati MIMIT

Per eventuali osservazioni [contattare:](#)

**Centro Studi e Statistiche:**

Beatrice Tibuzzi, [beatrice.tibuzzi@assilea.it](mailto:beatrice.tibuzzi@assilea.it) (333 3584086)

Nadine Cavallaro, [nadine.cavallaro@assilea.it](mailto:nadine.cavallaro@assilea.it) (345 3987500)

**Relazioni Istituzionali e Rapporti con i Soci:**

Chiara Palermo, [chiara.palermo@assilea.it](mailto:chiara.palermo@assilea.it) (346 1210293)