

## MESE DI NOVEMBRE 2024

(valori in mln. di €)

Finanziamento	Leasing	Bancario	Totale
Tecno Sabatini 4.0	343,1	150,2	493,2
Nuova Sabatini Ordinaria	222,2	120,7	343,0
Sabatini Green	54,6	43,9	98,5
<b>Totale Nuova Sabatini</b>	<b>620,0</b>	<b>314,8</b>	<b>934,7</b>

A novembre 2024 gli investimenti in leasing Nuova Sabatini risultano:

- **69,6%** nella Tecno Sabatini 4.0 (343,1 mln di €);
- **64,8%** nella Sabatini Ordinaria (222,2 mln di €);
- **55,5%** nella Sabatini Green (54,6 mln di €);

**Il 66,3% degli investimenti Nuova Sabatini complessivi sono finanziati in leasing.**

## CUMULATO GEN-NOV 2024

(valori in mln. di €)

Finanziamento	Leasing	Bancario	Totale
Tecno Sabatini 4.0	2.837,2	1.185,4	4.022,6
Nuova Sabatini Ordinaria	2.375,0	1.026,4	3.401,3
Sabatini Green	473,8	204,1	677,9
<b>Totale Nuova Sabatini</b>	<b>5.685,9</b>	<b>2.415,9</b>	<b>8.101,8</b>

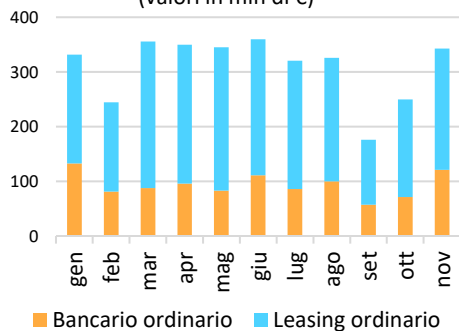
Nel periodo gen-nov 2024 gli investimenti in leasing Nuova Sabatini risultano:

- **70,5%** nella Tecno Sabatini 4.0 (2.837,2 mln di €);
- **69,8%** nella Sabatini Ordinaria (2.375,0 mln di €);
- **69,9%** nella Sabatini Green (473,8 mln di €).

**Il 70,2% degli investimenti Nuova Sabatini complessivi sono finanziati in leasing.**

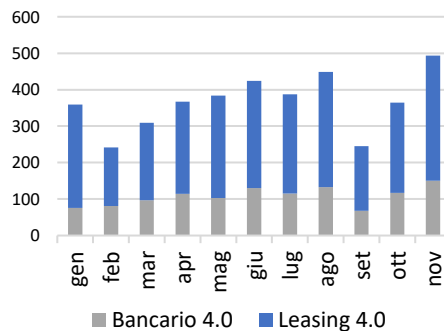
### Prenotazioni Nuova Sabatini Ordinaria

(valori in mln di €)



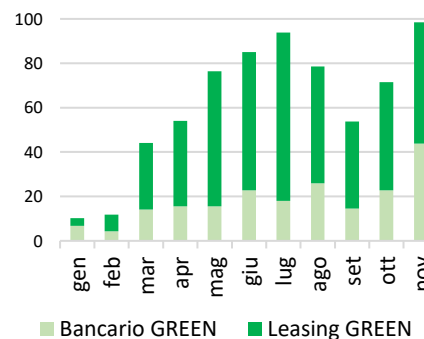
### Prenotazioni Tecno Sabatini 4.0

(valori in mln di €)



### Prenotazioni Sabatini GREEN

(valori in mln di €)



**Rimangono disponibili 114 mln. €** che, sulla base del rapporto medio contributi/investimenti, corrispondono a circa 1,3 mld. di investimenti residui da finanziare con tali fondi. Dai primi dati della Sabatini Capitalizzata risulta che le richieste presentate sono state pari a 12,5 mln. di € di investimenti.

Fonte: Elaborazioni Centro Studi e Statistiche Assilea su dati MIMIT

Per eventuali osservazioni contattare:

Centro Studi e Statistiche:

Beatrice Tibuzzi, [beatrice.tibuzzi@assilea.it](mailto:beatrice.tibuzzi@assilea.it) (333 3584086)

Nadine Cavallaro, [nadine.cavallaro@assilea.it](mailto:nadine.cavallaro@assilea.it) (345 3987500)

Relazioni Istituzionali e Rapporti con i Soci:

Chiara Palermo, [chiara.palermo@assilea.it](mailto:chiara.palermo@assilea.it) (346 1210293)